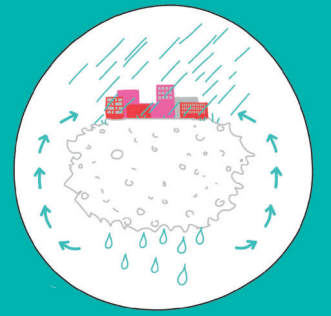
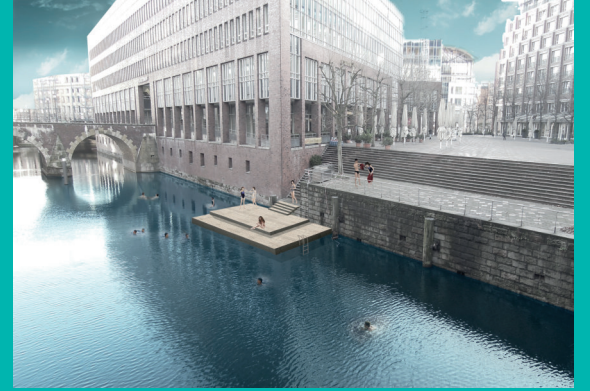


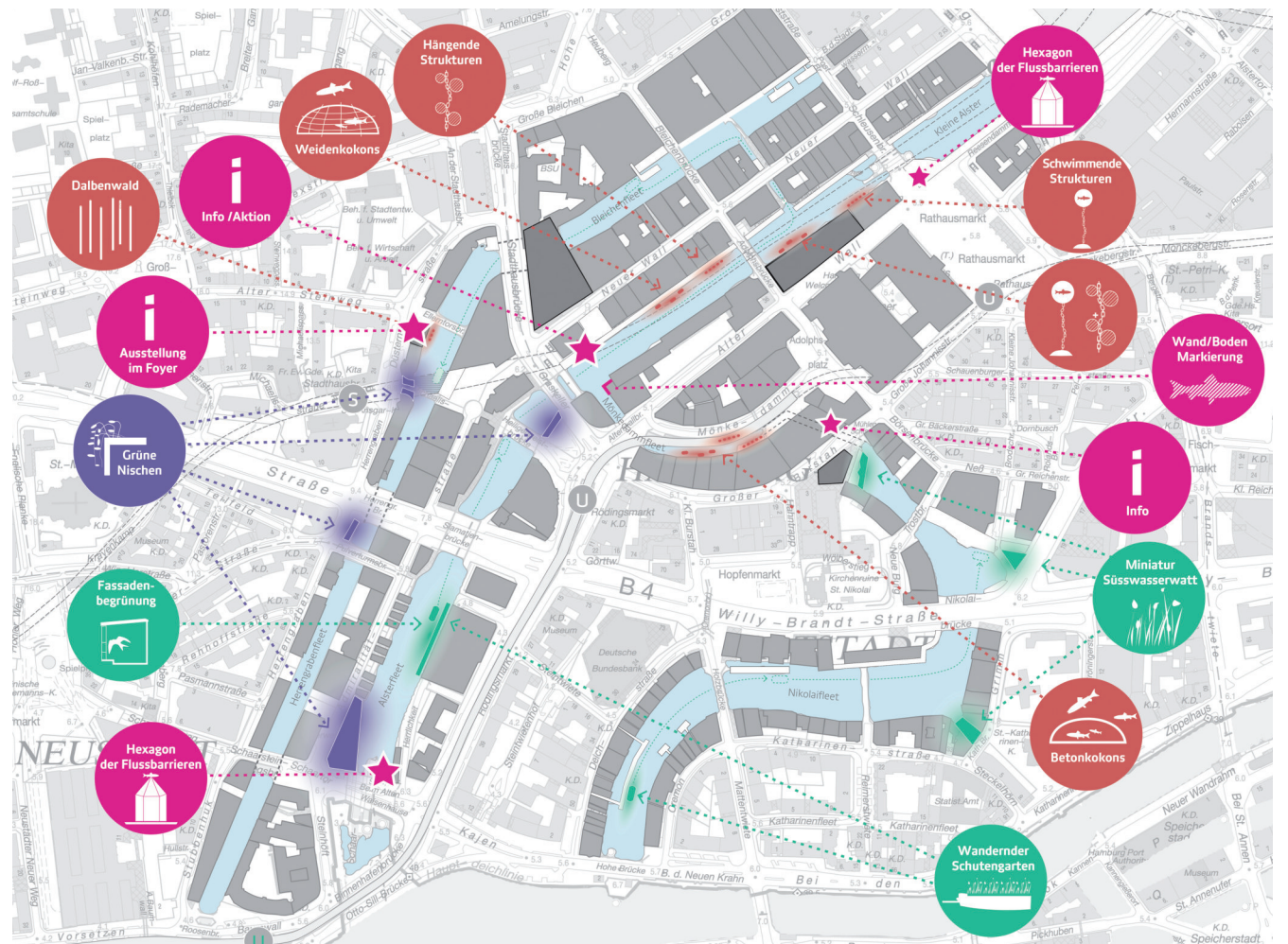
# LEBENDIGE ALSTER



Grüne Schute



Schwimmsteg im Alsterfleet



Übersicht möglicher Maßnahmen © alle Abbildungen rabe landschaften

Die Alster ist nicht nur einer der beliebtesten Lebens- und Erholungsräume Hamburgs, sie ist auch ein wichtiger Wanderweg für viele Tier- und Pflanzenarten. Meerforellen, Neunaugen, Lachse und Aale zählen zu den Fischen, die sich natürlicherweise in die Nebenflüsse der Elbe zum Laichen zurückziehen. Das Alsterfleet als einzige Verbindung zwischen Alster und Elbe war lange Zeit durch Schleusen und Wehre verbaut. Mittlerweile wurde diese Durchgängigkeit mit zwei Fischtreppen wiederhergestellt. Ergänzend sollen die Bedingungen für Flora und Fauna in den

Fleeten verbessert werden, da es der historischen Fleetstadt insbesondere an Strukturen für Wasserorganismen mangelt. Schuten gehörten früher selbstverständlich zum Bild der innerstädtischen Wasserflächen; da liegt es nahe, diesen Aspekt der Geschichte für eine ökologische Aufwertung zu nutzen und die Fleete mit einer Grünen Schute neu zu beleben sowie das Interesse für die urbanen Wasserlebensräume zu wecken. Das Projekt fördert mit seinen verschiedenen Maßnahmen neben dem Stadtnaturerlebnis auch die Naherholung.